



Indicadores Financieros

EJERCICIO 2025

DESDE 



63 años construyendo juntos el futuro.

Desde 1963, nuestra misión ha sido clara: ser el apoyo que transforma sueños en realidades y el respaldo que financia ideas. A lo largo de más de seis décadas hemos crecido juntos, superando desafíos y alcanzando hitos que hoy nos permiten mirar al futuro con certeza y solidez.

Nuestra solidez financiera, fruto de una gestión responsable y transparente, nos permite ser parte de las instituciones financieras más sólidas del Ecuador y preparada para enfrentar los retos de un mundo en constante evolución.

Somos el lugar donde tus ideas florecen. Este año reafirmamos nuestra visión de futuro, una visión que abraza la innovación, fomenta el cooperativismo y mantiene como eje central a nuestros socios.

En nombre de todo el equipo de Caja, les agradecemos por ser parte de esta historia. Vamos juntos hacia un 2026 lleno de nuevas oportunidades, porque cuando cooperamos juntos, todo es posible.

Ing. Marcelo Darquea
Presidente

Ing. Iván Astudillo
Gerente



Solidez que protege tus ahorros.

En Cooperativa Caja, nos enorgullece ser parte del segmento 1, un reconocimiento reservado para las instituciones más grandes y sólidas del Ecuador.

Ser segmento 1 es un logro que refleja nuestra gestión eficiente, transparente y orientada a brindar lo mejor a nuestros socios. 2025 ha sido un año más de balance positivo en la gestión de Caja.

Además, contamos con el respaldo del COSEDE, que garantiza un seguro para proteger los ahorros de nuestros socios, brindándoles la tranquilidad de saber que su patrimonio está seguro con nosotros.

Ser parte de las instituciones líderes del sistema financiero ecuatoriano nos motiva a seguir innovando y fortaleciendo nuestra misión de cooperar contigo para construir un futuro sólido y seguro.

Cooperativa Caja, más de 63 años protegiendo tus sueños.



Confianza y crecimiento sostenido.

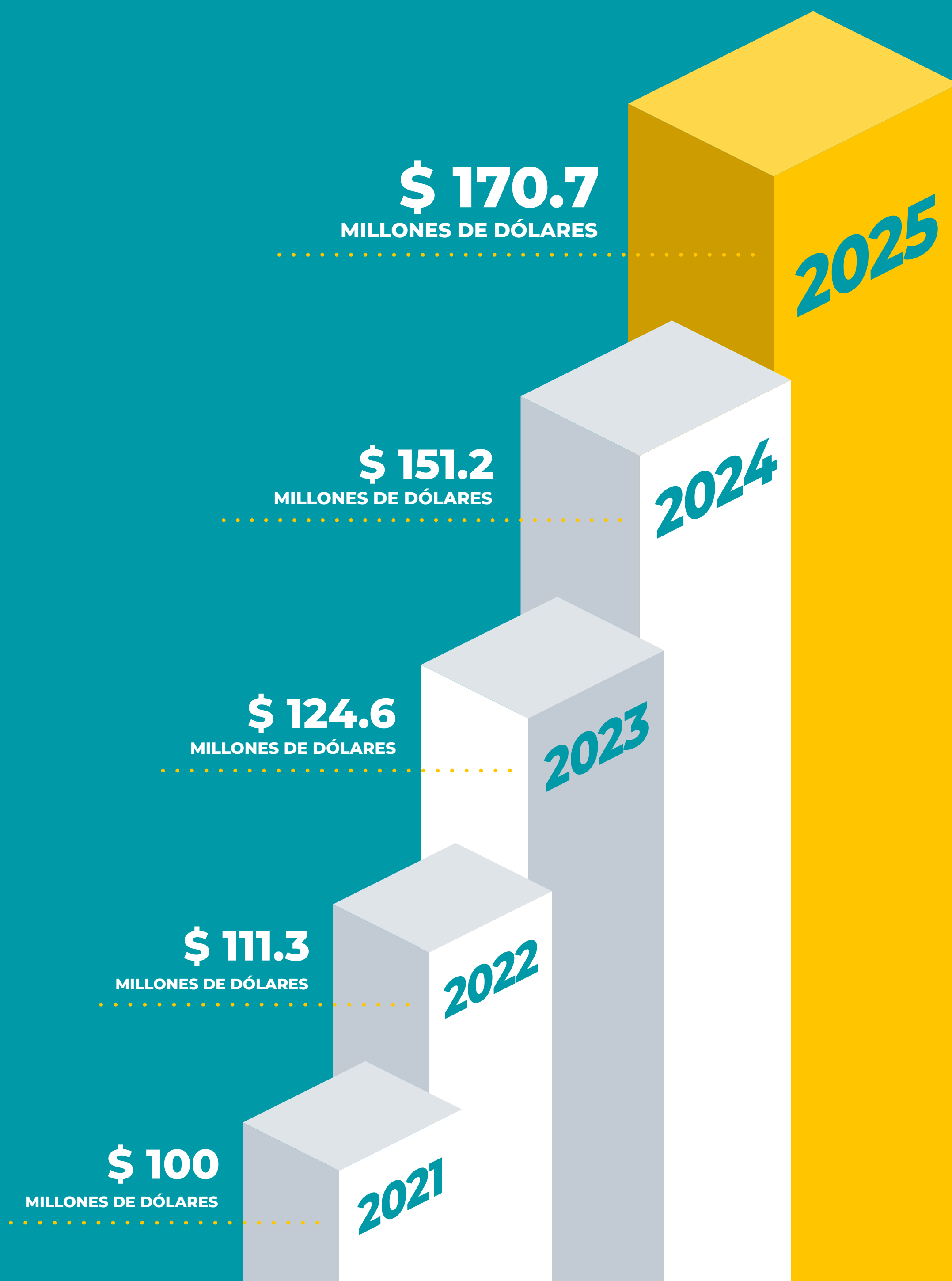
Los indicadores financieros de Cooperativa Caja reflejan lo que hemos construido juntos por más de sesenta años: una institución sólida, confiable y en constante crecimiento. A través de una gestión responsable y transparente, hemos logrado fortalecer nuestra posición en el sistema financiero ecuatoriano, brindando seguridad y respaldo a nuestros socios.

Cada cifra aquí presentada es más que un número; es un testimonio de nuestra estabilidad, visión de futuro y compromiso con el desarrollo sostenible. Estos resultados nos impulsan a seguir siendo el aliado que transforma tus sueños en realidades.

Las cifras de gestión del 2025 reflejan el compromiso y trabajo continuo para lograr un cierre más de balance positivo.

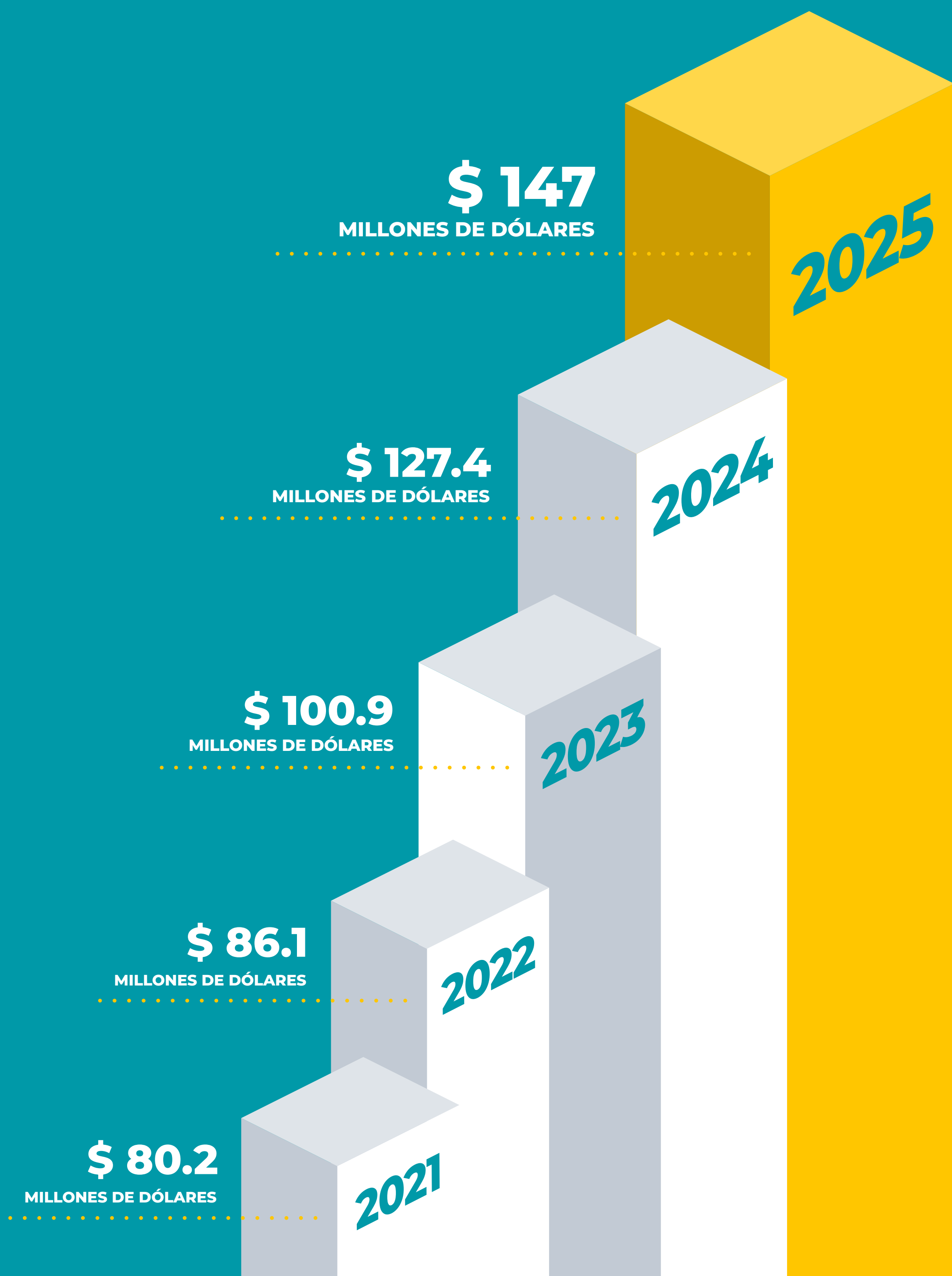
Crecimiento de activos.

En los últimos 5 años Caja ha alcanzado un crecimiento extraordinario, pasando del hito en 2021 de \$100 millones en activos a \$170.7 millones en 2025. **Un incremento del 70.7%** que refleja la confianza de nuestros socios y una gestión eficiente y transparente, reafirmando que juntos estamos construyendo un futuro sólido.



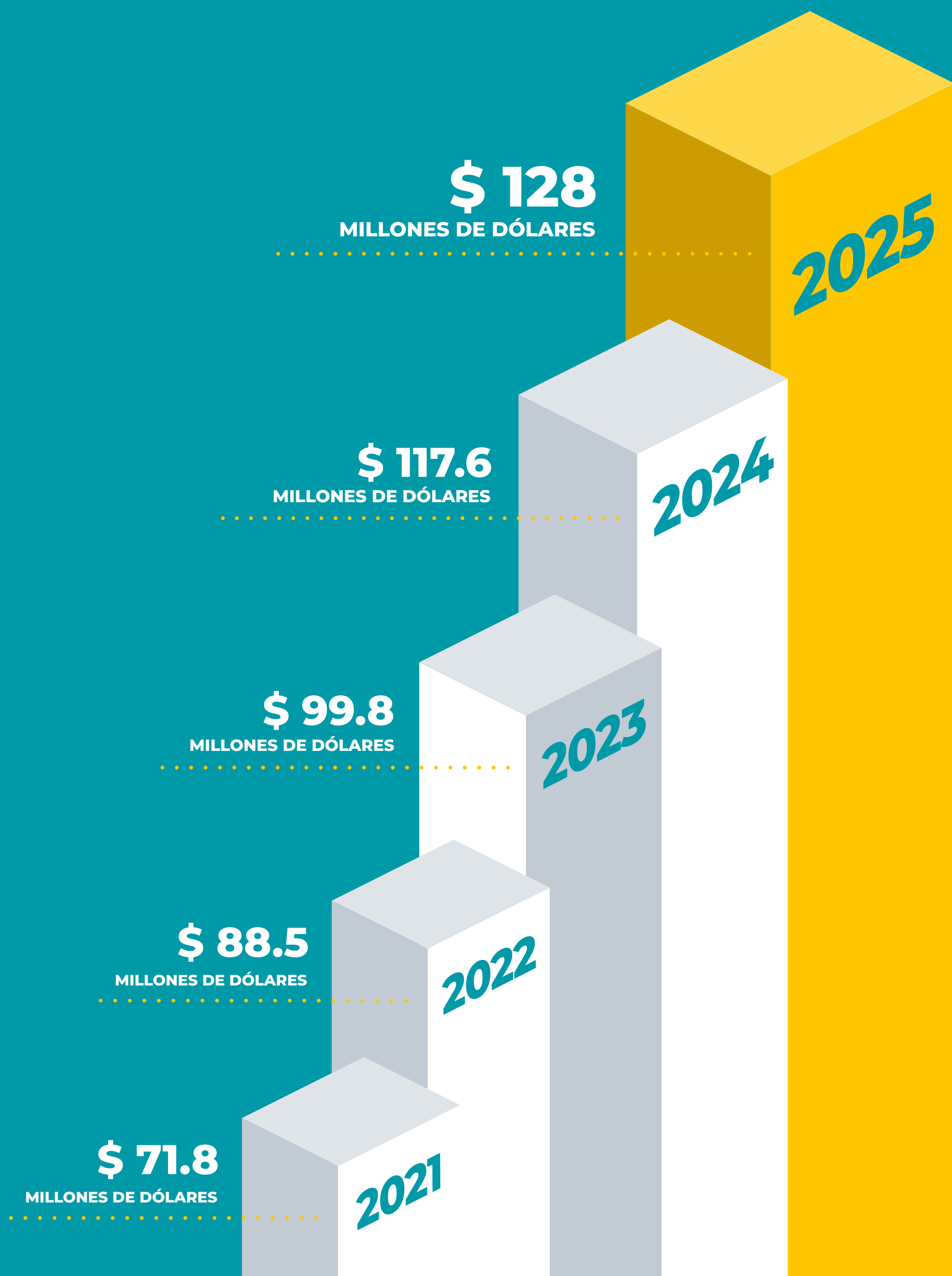
Crecimiento de depósitos.

Los depósitos en Cooperativa Caja han crecido de \$80.2 millones en 2021 a \$147 millones en 2025. **Este aumento del 83.2%** refleja la confianza de nuestros socios y nuestro compromiso con una gestión sólida y responsable, que garantiza la seguridad y el crecimiento de sus ahorros.



Crecimiento cartera de crédito.

Nuestra cartera de crédito ha crecido de \$71.8 millones en 2021 a \$128 millones en 2025. Este impresionante **aumento del 78.2%** demuestra nuestro compromiso con el apoyo a los proyectos e ideas de nuestros socios, respaldando sus metas con una gestión responsable y eficiente.



**Cartera vencida
vs. total cartera**

2.45%

**Indice de
morosidad
ampliada**

7.06%

* Morosidad Ampliada por debajo del promedio del segmento 1 el cual llego al **8.34%**.



**Cobertura de
provisión**

104.96%

* Cobertura de provisión superior al promedio del segmento 1 el cual cerró en **104.60%**.

**Indice de
solvencia**

11.13%

* Superamos el nivel mínimo requerido en el Código Orgánico Monetario y Financiero del **9%**.

