



## Confianza y crecimiento sostenido.

Los indicadores financieros de Cooperativa Caja reflejan lo que hemos construido juntos por más de sesenta años: una institución sólida, confiable y en constante crecimiento. A través de una gestión responsable y transparente, hemos logrado fortalecer nuestra posición en el sistema financiero ecuatoriano, brindando seguridad y respaldo a nuestros socios.

Cada cifra aquí presentada es más que un número; es un testimonio de nuestra estabilidad, visión de futuro y compromiso con el desarrollo sostenible. Estos resultados nos impulsan a seguir siendo el aliado que transforma tus sueños en realidades.

Las cifras de gestión del 2025 reflejan el compromiso y trabajo continuo para lograr un cierre más de balance positivo.



## Solidez que protege tus ahorros.

En Cooperativa Caja, nos enorgullece ser parte del segmento 1, un reconocimiento reservado para las instituciones más grandes y sólidas del Ecuador.

Ser segmento 1 es un logro que refleja nuestra gestión eficiente, transparente y orientada a brindar lo mejor a nuestros socios. 2025 es un año más de balance positivo en la gestión de Caja.

Además, contamos con el respaldo del COSEDE, que garantiza un seguro para proteger los ahorros de nuestros socios, brindándoles la tranquilidad de saber que su patrimonio está seguro con nosotros.

Ser parte de las instituciones líderes del sistema financiero ecuatoriano nos motiva a seguir innovando y fortaleciendo nuestra misión de cooperar contigo para construir un futuro sólido y seguro.

Cooperativa Caja, más de 63 años protegiendo tus sueños.



## 63 años construyendo juntos el futuro.

Desde 1963, nuestra misión ha sido clara: ser el apoyo que transforma sueños en realidades y el respaldo que financia ideas. A lo largo de más de seis décadas hemos crecido juntos, superando desafíos y alcanzando hitos que hoy nos permiten mirar al futuro con certeza y solidez.

Nuestra solidez financiera, fruto de una gestión responsable y transparente, nos permite ser parte de las instituciones financieras más sólidas del Ecuador y preparada para enfrentar los retos de un mundo en constante evolución.

Somos el lugar donde tus ideas florecen. Este año reafirmamos nuestra visión de futuro, una visión que abraza la innovación, fomenta el cooperativismo y mantiene como eje central a nuestros socios.

En nombre de todo el equipo de Caja, les agradecemos por ser parte de esta historia. Vamos juntos hacia un 2026 lleno de nuevas oportunidades, porque cuando cooperamos juntos, todo es posible.

Ing. Marcelo Darquea  
Presidente

Ing. Iván Astudillo  
Gerente

   [www.caja.com.ec](http://www.caja.com.ec)



## Indicadores Financieros

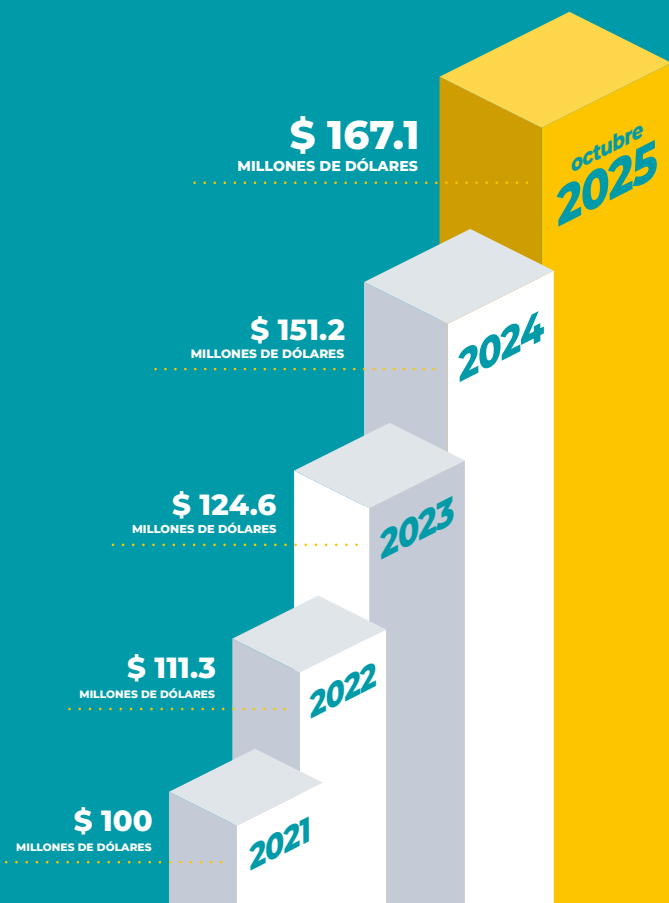
EJERCICIO OCTUBRE 2025

DESDE 

DESDE 

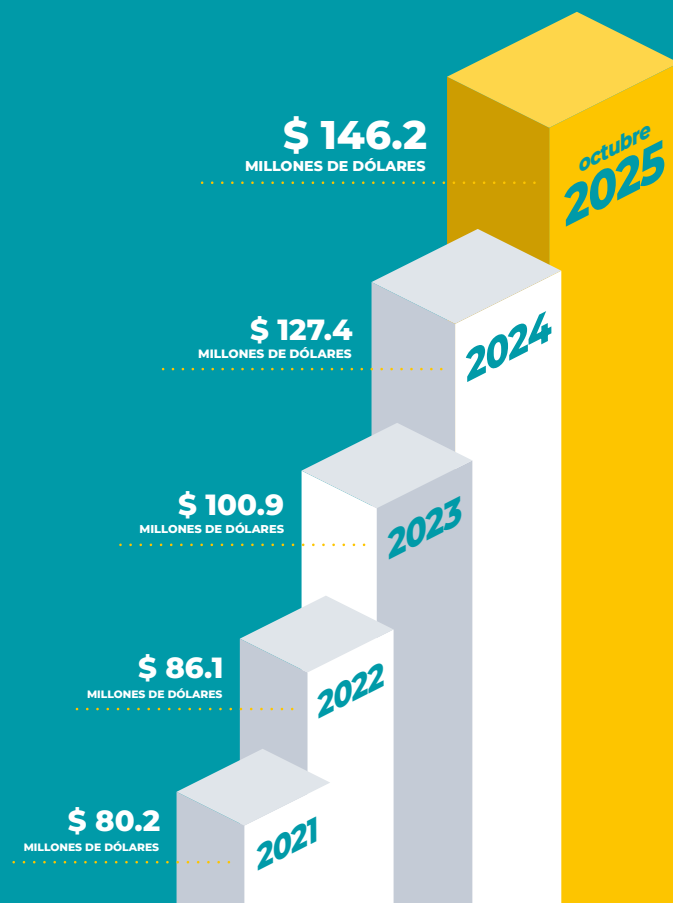
## Crecimiento de activos.

En los últimos 5 años Caja ha alcanzado un crecimiento extraordinario, pasando del hito en 2021 de \$100 millones en activos a \$168.5 millones en septiembre de 2025. **Un incremento del 67.1%** que refleja la confianza de nuestros socios y una gestión eficiente y transparente, reafirmando que juntos estamos construyendo un futuro sólido.



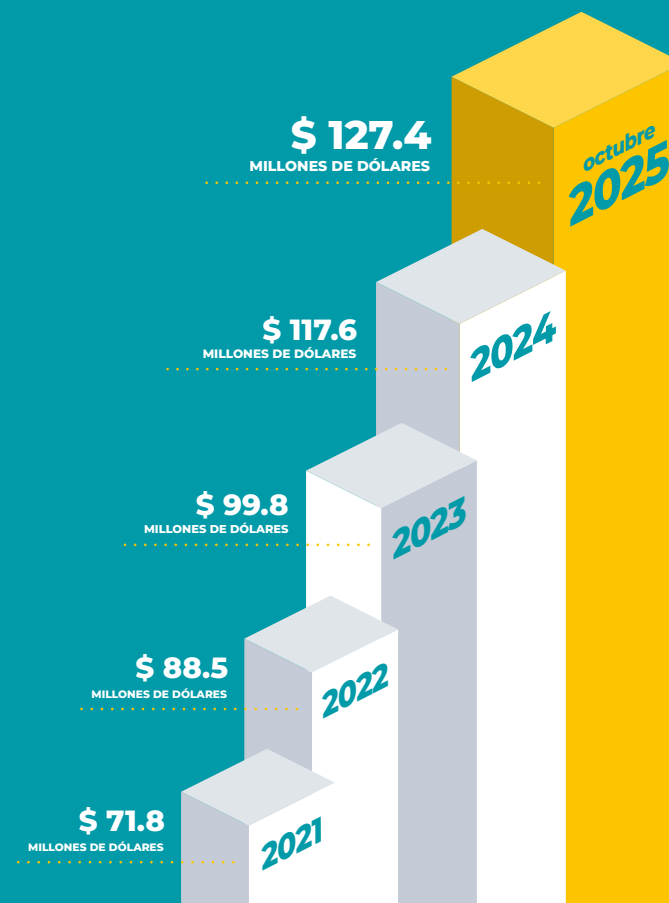
## Crecimiento de depósitos.

Los depósitos en Cooperativa Caja han crecido de \$80.2 millones en 2021 a \$146. millones en septiembre de 2025. **Este aumento del 82.2%** refleja la confianza de nuestros socios y nuestro compromiso con una gestión sólida y responsable, que garantiza la seguridad y el crecimiento de sus ahorros.



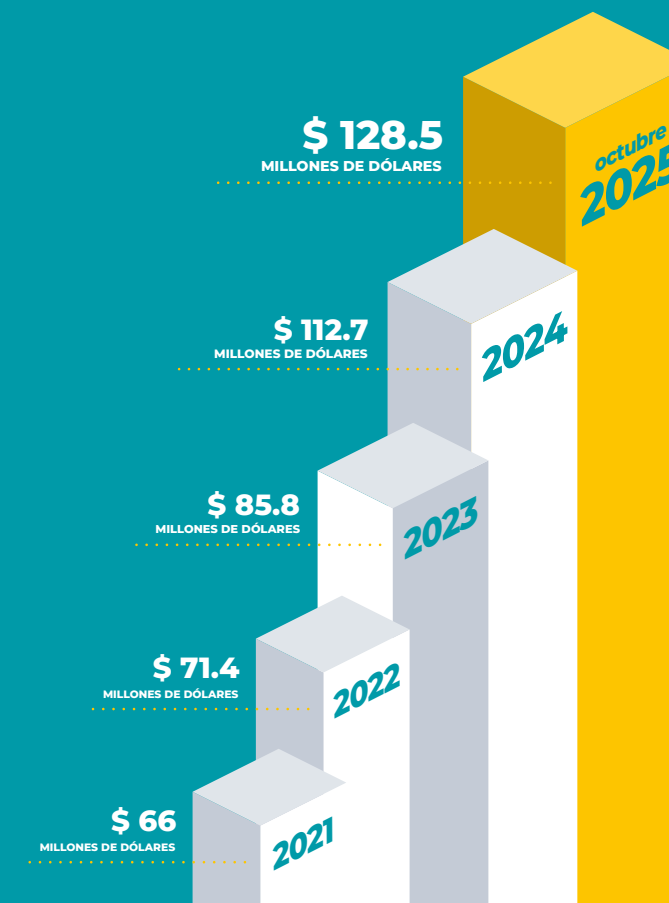
## Crecimiento cartera de crédito.

Nuestra cartera de crédito ha crecido de \$71.8 millones en 2021 a \$127.2 millones en septiembre de 2025. Este impresionante **aumento del 77.4%** demuestra nuestro compromiso con el apoyo a los proyectos e ideas de nuestros socios, respaldando sus metas con una gestión responsable y eficiente.



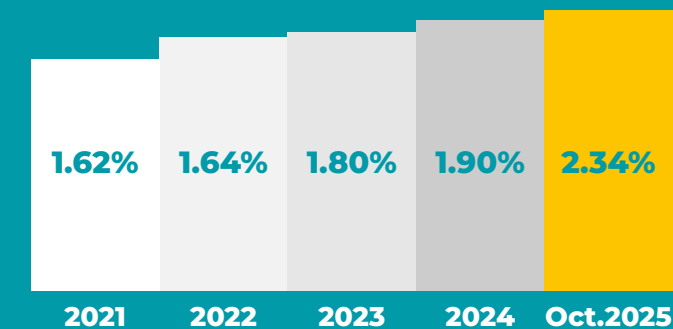
## Crecimiento de inversiones.

El portafolio de inversiones en Caja han crecido de \$66 millones en 2021 a \$128.3 millones en septiembre de 2025. Este **incremento del 94.6%** refleja nuestra solidez financiera y la confianza de nuestros socios, reafirmando nuestro compromiso de gestionar recursos de manera eficiente y sostenible para garantizar el crecimiento colectivo.



## Cartera vencida vs. total cartera

Con una cartera vencida que representa **solo el 2.34%** de nuestra cartera total, Caja se posiciona como un referente de eficiencia y solidez en el sistema financiero del Ecuador.



## Cobertura de provisión

Con una cobertura de provisiones del 101.95%, reafirmamos nuestro compromiso con la seguridad y confianza de nuestros socios, asegurando que cada recurso esté protegido y bien administrado.

